

変化の時代にキャリアを拓く！

ビジネスパーソンの仲間づくり術

(全2回) 1回のみ参加も歓迎です

11/25 木

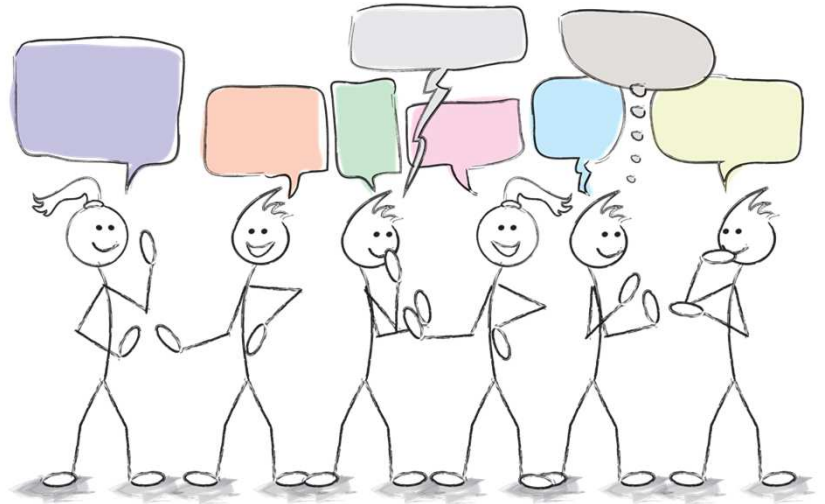
12/1 水

いずれも 19:00-

会場 STATION SWITCH | 八王子

オンライン参加も可

定員 20名



VUCA時代と呼ばれる大きな変革期の中、ビジネスパーソンにも変化に対応する力が求められています。「人生100年時代」で知られる書籍「ライフ・シフト」では、人が変化に対応するには、自分の中に「変身資産」が必要と指摘しています。そして、変身資産を増やすには「自分をよく知ること」と「多様な人とのつながり」が不可欠なのです。

同じ会社の人、取引先など一つの文脈のつながりに閉じていると、出会う情報も考え方や発想も固定してしまいます。

違う業種、分野、立場の人との**越境的なつながり**を広げることは、これからのビジネスパーソンにとって自分を見直すにも、新しい発想をするにも、自分のキャリアをつくる上でも不可欠です。

- 分野や立場を超えてつながり、仲間と言える存在を増やすにはどうしたらいいのか。
 - どのようなコミュニケーションが必要なのか。
 - STATION SWITCH 八王子をどう使えるのか。
- 座学だけでなく、参加型で体験も豊富な講座で、一緒に学び、仲間づくりにトライしてみませんか？

講師：広石拓司さんプロフィール

東京大学大学院修了後、シンクタンク、NPO法人ETICを経て、2008年株式会社エンパブリックを創業。

「思いのある誰もが動き出せ、新しい仕事を生み出せる社会」を目指し、ソーシャル・プロジェクト・プロデューサーとして、地域・企業・行政など多様な主体の協働による社会課題解決型事業の企画、運営に取り組む。慶應義塾大学SFC、立教大学経営学部の非常勤講師も務める。



講師 & ファシリテーター

広石拓司さん

株式会社エンパブリック代表
ソーシャル・プロジェクト・
プロデューサー

第1回 基礎編

11月25日（木）19:00～21:00

1. 今、求められる“つながりの力”とは？
2. 仲間をつくるコミュニケーション術
～雑談力、聴く力
3. 交流の場を活かそう！つくろう！

第2回 実践応用編

12月1日（水）19:00～21:00

1. 対話のスキル、ファシリテーション
2. 自分を開いてみる
～自分の好き・得意・経験を伝えよう
3. 自分の仲間づくり戦略を立てよう

お申込みはこちら →



協力：多摩信用金庫