



senshukai

SAGAWA

JR-Cross  
株式会社 JR東日本クロスステーション



株式会社 JR中央線コミュニティデザイン

2021年8月26日  
東日本旅客鉄道株式会社  
株式会社千趣会  
佐川急便株式会社  
株式会社 JR東日本クロスステーション  
株式会社 JR中央線コミュニティデザイン

## ベルメゾン JRE MALL 店の商品を駅で受け取りできるサービスのトライアルを実施

- 東日本旅客鉄道株式会社(以下、JR 東日本)と株式会社千趣会(以下、千趣会)、佐川急便株式会社(以下、佐川急便)、株式会社 JR 東日本クロスステーション、株式会社 JR 中央線コミュニティデザインは、ベルメゾン JRE MALL 店で購入した商品を、中央線の対象駅の改札または NewDays で受け取りできるサービスのトライアルを行います。
- 荷物受け取りに対するお客さまニーズが多様化する中、Beyond Stations構想に掲げる駅の受け取り拠点化に向けたサービスの拡充を目指すJR東日本グループおよび千趣会、佐川急便の協業により、日常移動の中で便利に利用できるサービスの向上を目指し、お客さまに寄り添った心豊かなくらしづくりに貢献してまいります。

### 【サービス概要】

ベルメゾン JRE MALL 店の対象商品のご注文時に、お届け先として駅改札または NewDays をお選びいただくと、選択した箇所で荷物の受け取りができるサービスです。お出かけ帰りなどの生活動線上で、便利に荷物をお受け取りいただけます。

※JRE MALL内の詳細説明ページ(<https://www.jreastmall.com/shop/pages/ekiuke.aspx>)

### 1. 対象ショップと対象商品

#### (1) ショップ:

ベルメゾン JRE MALL 店

#### (2) 対象商品:

商品ページに「駅・店受取」アイコンが掲載されている商品

### <商品ページおよびアイコンのイメージ>



### 2. 受け取り可能な箇所および時間

対象箇所	受け取り可能時間
武蔵境駅(中央改札 有人改札)	10:00~23:00
東小金井駅(中央改札 有人改札)	10:00~23:00
NewDays国分寺(改札外)	6:00~23:00
NewDays国立(改札外)	平日6:15~23:00 / 土日祝6:30~22:00
NewDays八王子(改札外)	平日5:30~23:30 / 土日祝6:30~23:30

### <荷物の受け渡しイメージ>



<受け取り可能な駅改札および NewDays>



3. 送料 無料(千趣会による負担)

4. トライアル対象期間 2021年8月26日~2022年3月31日までの対象商品ご注文分

5. 受け取り方法

STEP 1

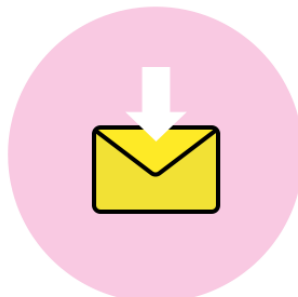
—注文時—  
カートに入れたあと、  
受取場所を指定する

STEP 2

—駅・店に届くと—  
商品到着の  
お知らせメールが届く

STEP 3

—荷物受取時—  
受取場所へ行き  
商品を受け取る



- ※受け取りはご本人さまに限ります。
- ※受け取りにはご本人さまを確認できる書類(運転免許証、パスポートなど)および受取準備完了メール(お問合せ送り状No.記載)の提示が必要です。
- ※受け取り可能期間は、駅改札または NewDays 到着日を含め 7 日間です。
- ※受け取り可能期間を過ぎますと、ショップ(ベルメゾン JRE MALL 店)に返送されます。再配達は出来かねます。
- ※駅改札での受け取りについて、列車の運行不能・遅延等による改札の混雑が発生した場合、お待たせすることがございます。
- ※荷物の駅改札または NewDays への到着日はご指定いただけません。

6. 荷物配達会社 佐川急便

本件プレスリリースは、ときわクラブ、丸の内記者クラブ、JR 記者クラブ、国土交通記者会、レジャー記者クラブ  
にお届けしています。

【報道機関お問合せ先】

東日本旅客鉄道株式会社 広報部 報道グループ	TEL 03-5334-1300
株式会社千趣会 経営管理部 IR・広報チーム	TEL 06-6881-3220
佐川急便株式会社 経営企画部 広報課	TEL 03-3699-3614
株式会社 JR 東日本クロスステーション リテールカンパニー 総務部総務ユニット	TEL 050-3644-6741
株式会社 JR 中央線コミュニティデザイン 業務推進本部 広報	TEL 042-316-4401