

～家族で地域の魅力を再発見！～

## 『ののみち秋イベント』開催のご案内

JR東日本グループでは、中央線の沿線価値向上を目指し三鷹～立川間において「緑×人×街 つながる」をコンセプトとした「中央ラインモールプロジェクト」を推進しています。その一環として整備された、武蔵境駅～東小金井駅間をつなぐ高架下回遊歩行空間『ののみち』が、11月1日（日）に開業1周年を迎えるにあたり、家族で地域の魅力を再発見できる『ののみち秋イベント』を開催します。

10月31日（土）は、武蔵境駅近辺の商店街や農園など、武蔵境ならではのスポットを巡る『むさしさいハロウィンパレード』を開催。11月1日（日）には、コミュニティステーション東小金井の広場にて、武蔵野エリアのつくり手が集まるマーケットや小さなお子さまも参加できるワークショップ、音楽ライブなど、地域の魅力が大集結した『家族の文化祭』を開催します。

秋の装い深まる『ののみち』で、家族前って街の魅力を再発見しませんか。

### 1. イベント概要

#### (1) ののみちガーデニングDAY

- ①開催日時：10月24日（土）10:00～15:00
- ②開催場所：ののみちサカイ西コミュニティガーデン
- ③開催内容：

～高架下でガーデニングのプチレッスン～

■コミュニティガーデン de 植替えレッスン（10:00～11:10、事前申込先着20名、無料）

植替えを行いつつ、専門家がガーデニングのポイントを紹介。持ち帰れるプチ寄せ植え作りも！

～みんなで作る楽しいハロウィン！～

■ハロウィンデコレーションワークショップ（11:30～15:00、当日受付先着50名、無料）

コミュニティガーデンをみんなでハロウィンバージョンに変身させましょう！

【参加者特典】オリジナルバッグ（スタンプを押してオリジナルバッグをつくろう！）

～ハロウィンクラフトをつくろう！～

■ミニかぼちゃとハロウィンステッキづくり（11:30～15:00、当日受付先着50名、@200円）

かぼちゃのデコレーションやステッキづくりなど、ハロウィンならではのクラフトを楽しんで♪

【参加者特典】お菓子プレゼント（presented by 薬クリエイト）



#### (2) むさしさいハロウィンパレード2015

- ①開催日時：10月31日（土）13:00～18:00
- ②開催場所：すきっぷどおり、高橋農園、nonowa 武蔵境など
- ③開催内容：

～歩くだけじゃつまらない！街を巡って、地域の魅力を再発見～

■ハロウィンパレード（14:30～17:30、事前申込制300名、無料）

かぼちゃの種飛ばしやお化け屋敷をクリアしたら、最後にご褒美か!?

※nonowaのwebサイトからお申込み下さい。 [www.nonowa.co.jp](http://www.nonowa.co.jp)

※申込み開始日は、10月19日（月）15:00 予定



～地元店が大集合～

■ハロウィンマルシェ (13:00～18:00、クイーンズ伊勢丹ウッドデッキ)

さかいマルシェでおなじみの地元店が集合。地域の学校による音楽ステージも開催。



パレード



マルシェ



(3) 家族の文化祭

①開催日時：11月1日(日) 11:00～16:00

②開催場所：コミュニティステーション東小金井  
モビリティステーション東小金井

③開催内容：

～音楽ライブ、フード、手仕事のもの、ワークショップなど約30店舗が高架下  
に大集合。街の魅力にふれながら、家族そろって“文化祭”を満喫しよう。～



■FOOD & CRAFT (22 店舗出店)



<HUGSY DOUGHNUT>



<bird camp>

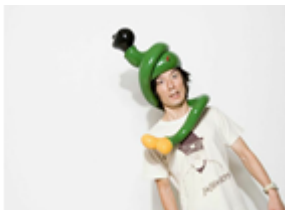


<norico nail>



<Boojil>

■PHOTO (3 組出展)



<ニシハラ★ノリオ>



<子供駅長制服記念撮影>



<COINN>



<Quinka,with a Yawn>

■GUEST ARTISTS WORKSHOP (6 組出展)

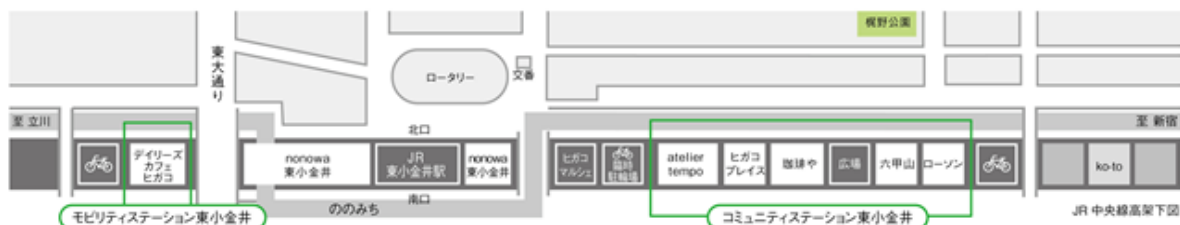
■MUSIC (2 組出演)

■スタンプラリー

スタンプ設置箇所：

- ①コミュニティステーション東小金井 (ヒガコプレイス)
- ②nonowa 東小金井時計台エリア (nonowa 口改札外)
- ③モビリティステーション東小金井 (デイリーズカフェ ヒガコ)

※スタンプ3個で景品をプレゼント。景品のお渡しは、デイリーズカフェ ヒガコとなります。



※その他にも、楽しいイベントを企画中です。決まり次第、HP等でお知らせします。

※画像は全てイメージです。イベント内容は変更になる場合がございますので予めご了承ください。

—参考—

『 の の み ち 』 地域の皆さまや来街される方が快適に歩ける歩行空間として整備。

『 コミュニティ ガーデン 』 地域の皆さまと一緒に作ったガーデン。一年を通して花のリレーが楽しめる、季節感あふれるガーデンです。

『 コミュニティステーション東小金井 』 人が集まるオープンスペース。工房兼ショップや広場、飲食店等で構成され、様々なイベントを開催中。

『 モビリティステーション東小金井 』 シェアサイクルSuideとカフェが隣接。東西南北の交差点に立地し、人と街をつなげる回遊拠点として機能。